



امانة مدينة الرياض
الادارة العامة للتخطيط العمراني

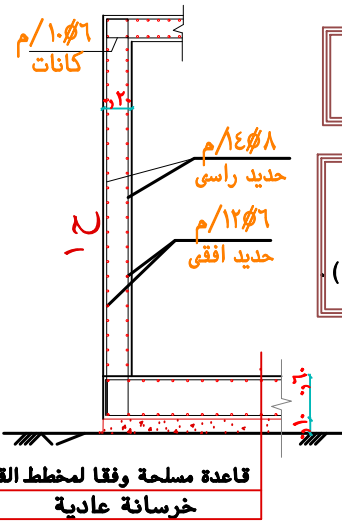
رئيس اللجنة

وكيل البلدية للخدمات

مدير ادارة الرخص

الختم

ملاحظات هامة	التسليح		ابعاد الخرسانة	
	كانات	التسليح	الابعاد	القطاع
جميع الكانات للاعمدة التماثلك طبقا للتفاصيل	م/١٠ ٥	١٤ ٦	٣٠×٢٠	٤
قلل الكانة يكون متبادل وليس في اتجاه واحد يتم تكثيف الكانات في اول متر واخر متر	م/١٠ ٥	١٦ ٦	٤٠×٢٠	١٤
	م/١٠ ٦	١٦ ٨	٥٠×٢٠	٢٤
	م/١٠ ٦	١٦ ١٠	٦٠×٢٠	٣٤
	م/١٠ ٦	١٦ ١٢	٧٠×٢٠	٤٤
قلل الكانة يكون متبادل وليس في اتجاه واحد يتم تكثيف الكانات في اول متر واخر متر	م/١٠ ٦	١٦ ١٤	٨٠×٢٠	٥٤
	م/١٠ ٧	١٦ ١٤	٩٠×٢٠	٦٤
	م/١٠ ٨	١٦ ١٤	١٠٠×٢٠	٧٤
	م/١٠ ٩	١٦ ١٨	١٢٠×٢٠	٨٤



يتم تنفيذ فاصل تمدد بين محورين ٨ و ٧

- صممت الأساسات لتحمل ادوار ارضي + اول + ثاني + ملحق .
- يتم تنفيذ كل ما هو مذكور بتقرير التربة .
- ابعاد التربة الصافي التي صممت عليه الأساسات لا يزيد عن (١,٥٠ كجم / سم^٣) .

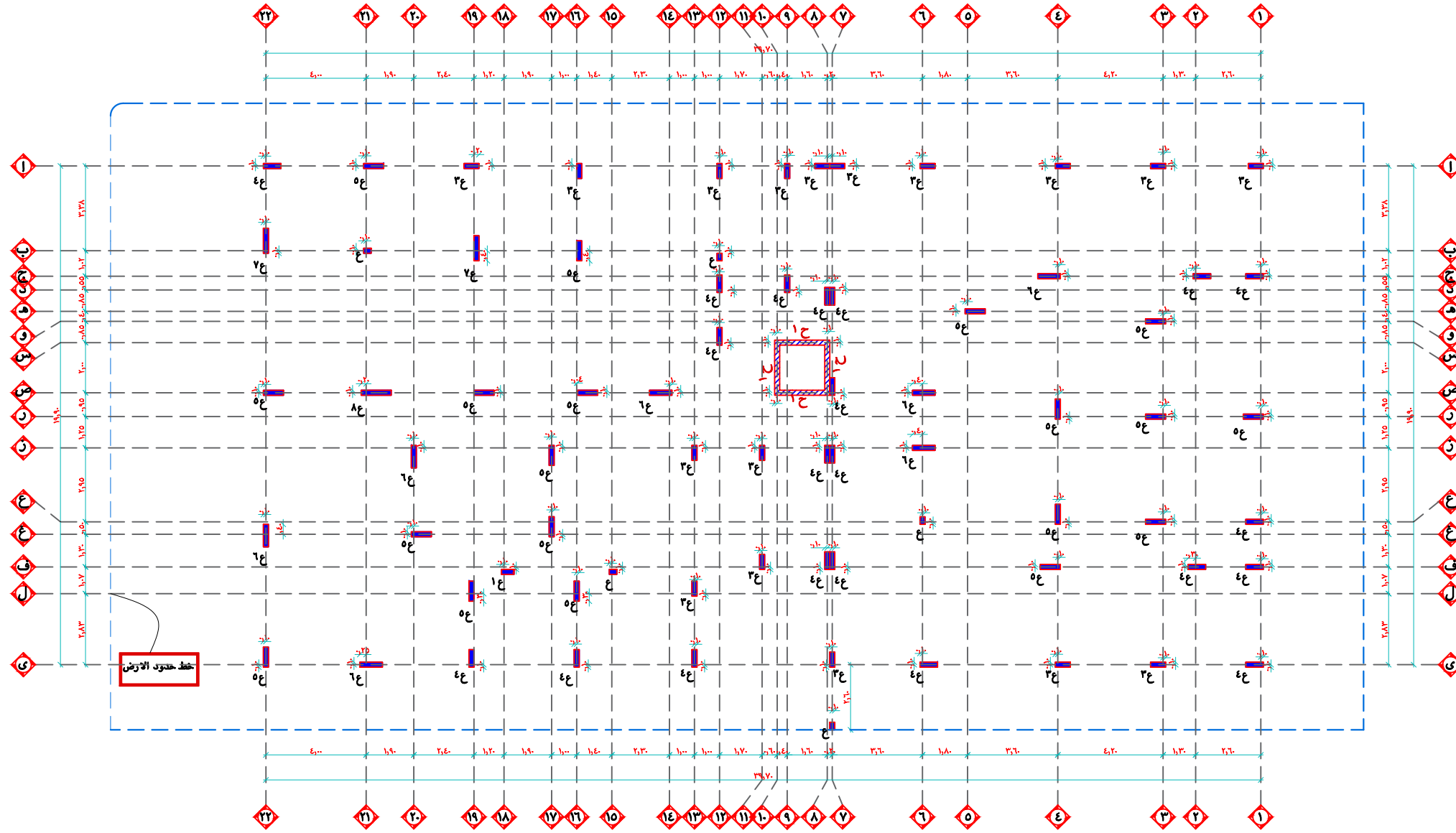
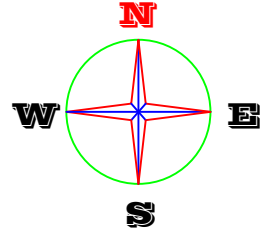
الخرسانة المستخدمة ل (الاعمدة)

40 Mpa (مقاوم) لرقاب الاعمدة

40 Mpa (عادي) للاعمدة

cylinder crushes

تكسير اسطوانات



مساحة الارض = ١٢٥٠ م^٢ الاسوار ١٥٠ م ط

المالك / مؤسسة مالك مطلع بن طالع المطيري

الموقع / حي الملك الرمال

نوع المشروع / عمارة سكنية

رقم المخطط / ٣٠٨٨

البلدية الفرعية / بلدية الروضة رقم القطعة / ٧٠

رقم الصك / ٤٩٩٦٣١٠٠٦٤١ تاريخه ١٤٤٤/٣/١٣

المحاور والاعمدة



المهندس	رقم العضوية	الدرجة	التخصص
يوسف المطيري	٢١٧٥٩١	محترف	مهندسة ميكانيكية
محمد المطيري	٨٩٧٨٠٣	محترف	مهندسة كهربائية
محمد الطماوي	٢٨٢١٧٦	محترف	مهندسة معمارية
احمد جمال	٥١٥٠٢٦	محترف	مهندسة انشائية
محمود عبدة	٨٣٣٩٢٩	اخصائي	مساحة



امانة مدينة الرياض
الادارة العامة للتخطيط العمراني

رئيس اللجنة

وكيل البلدية للخدمات

مدير ادارة الرخص

الختم

يتم تنفيذ فاصل تمدد بين محورين ٨ و ٧

- صممت الأساسات لتتحمل ادوار ارضي + اول + ثاني + ملحق .
- يتم تنفيذ كل ما هو مذكور بتقرير التربة .
- اجهاد التربة الصافي التي صممت عليه الأساسات لا يزيد عن (١,٥٠ كجم/سم^٢)

الشهادات

التموج	عرض ارتفاع	التسليح العلوي		التسليح السفلي		ملاحظات
		عدل	اضافي	عدل	اضافي	
ش ١	٣. ٦.	٣	٣	٣	٣	٨٨م
ش ٢	٤. ٨.	٤	٤	٤	٤	٨٨م

التموج	القاعدة العادية		القاعدة المسلحة		ملاحظات
	عرض	طول	ارتفاع	الاجهاد التسليح	
١ ق	١,٣٠	١,٣٠	١,٠٠	٢٤٤/٦ م	٨٤٦ مم ربط على دوائر القاعدة
٢ ق	١,٧٠	١,٧٠	١,٥٠	٢٤٤/٧ م	٨٤٦ مم ربط على دوائر القاعدة
٣ ق	٢,٦٠	٢,٦٠	٢,٥٠	٢٤٤/٧ م	٨٤٦ مم ربط على دوائر القاعدة
٤ ق	٢,٩٥	٢,٩٥	٢,٧٥	٢٤٤/٧ م	٨٤٦ مم ربط على دوائر القاعدة
٥ ق	٣,٣٠	٣,٣٠	٣,١٠	٢٤٤/٨ م	٨٤٦ مم ربط على دوائر القاعدة
٦ ق	٣,٤٠	٣,٤٠	٣,٢٠	٢٤٤/٨ م	٨٤٦ مم ربط على دوائر القاعدة
٧ ق	٣,٧٠	٣,٧٠	٣,٥٠	٢٤٤/٧ م	٨٤٦ مم ربط على دوائر القاعدة
٨ ق	٣,٣٠	٣,٣٠	٣,١٠	٢٤٤/٧ م	٨٤٦ مم ربط على دوائر القاعدة
٩ ق	٣,٧٠	٣,٧٠	٣,٥٠	٢٤٤/٧ م	٨٤٦ مم ربط على دوائر القاعدة
١٠ ق	٣,٧٠	٣,٧٠	٣,٥٠	٢٤٤/٧ م	٨٤٦ مم ربط على دوائر القاعدة
١١ ق	٣,٧٠	٣,٧٠	٣,٥٠	٢٤٤/٧ م	٨٤٦ مم ربط على دوائر القاعدة
١٢ ق	٣,٧٠	٣,٧٠	٣,٥٠	٢٤٤/٧ م	٨٤٦ مم ربط على دوائر القاعدة
١٣ ق	٣,٧٠	٣,٧٠	٣,٥٠	٢٤٤/٧ م	٨٤٦ مم ربط على دوائر القاعدة
١٤ ق	٣,٧٠	٣,٧٠	٣,٥٠	٢٤٤/٧ م	٨٤٦ مم ربط على دوائر القاعدة
١٥ ق	٣,٧٠	٣,٧٠	٣,٥٠	٢٤٤/٧ م	٨٤٦ مم ربط على دوائر القاعدة
١٦ ق	٣,٧٠	٣,٧٠	٣,٥٠	٢٤٤/٧ م	٨٤٦ مم ربط على دوائر القاعدة
١٧ ق	٣,٧٠	٣,٧٠	٣,٥٠	٢٤٤/٧ م	٨٤٦ مم ربط على دوائر القاعدة
١٨ ق	٣,٧٠	٣,٧٠	٣,٥٠	٢٤٤/٧ م	٨٤٦ مم ربط على دوائر القاعدة
١٩ ق	٣,٧٠	٣,٧٠	٣,٥٠	٢٤٤/٧ م	٨٤٦ مم ربط على دوائر القاعدة
٢٠ ق	٣,٧٠	٣,٧٠	٣,٥٠	٢٤٤/٧ م	٨٤٦ مم ربط على دوائر القاعدة
٢١ ق	٣,٧٠	٣,٧٠	٣,٥٠	٢٤٤/٧ م	٨٤٦ مم ربط على دوائر القاعدة
٢٢ ق	٣,٧٠	٣,٧٠	٣,٥٠	٢٤٤/٧ م	٨٤٦ مم ربط على دوائر القاعدة

القواعد

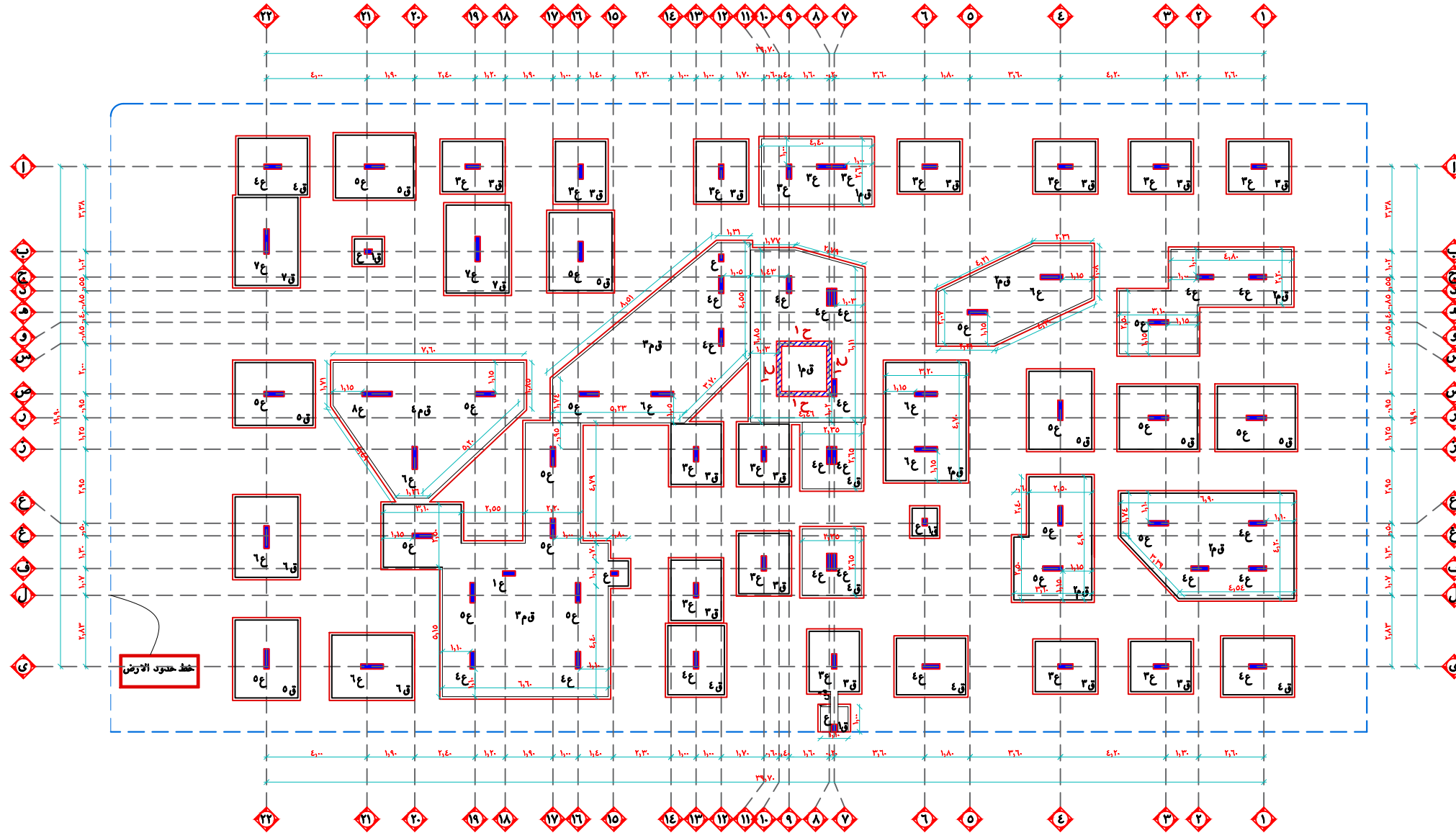
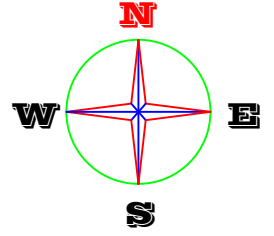
الخرسانة المستخدمة ل (القواعد)

40 Mpa (مقاوم) للقواعد

25 mpa (مقاوم) للخرسانة العادية

cylinder crushes

تكسير اسطوانات



MAP FOR
ENGINEERING
CONSULTANT
SAUDI ARIBYA-RIADH mob:0554505083



مساحة الارض = ١٢٥٠ م^٢ الاسوار ١٥٠ م ط

المالك / مؤسسة مالك مطلع بن طالع المطيري

الموقع / حي الملك الرمال

نوع المشروع / عمارة سكنية

رقم المخطط / ٣٠٨٨

البلدية الفرعية / بلدية الروضة رقم القطعة / ٧٠

رقم الصك / ٤٩٩٦٣١٠٠٠٦٤١ تاريخه ١٤٤٤/٣/١٣

القواعد



المهندس	رقم العضوية	الدرجة	التخصص
يوسف المطيري	٢١٧٥٩١	محترف	مهندسة ميكانيكية
محمد المطيري	٨٩٧٨٠٣	محترف	مهندسة كهربائية
محمد الطماوي	٢٨١١٧٦	محترف	مهندسة معمارية
احمد جمال	٥١٥٠٢٦	محترف	مهندسة اشغاية
محمود عبدة	٨٣٣٩٢٩	اخصائي	مساحة



امانة مدينة الرياض
الادارة العامة للتخطيط العمراني

رئيس اللجنة

وكيل البلدية للخدمات

مدير ادارة الرخص

الختم

× منسوب الميد و الارضيات المهشمة منخفض.
× العمود نموذج ع ينتهي مع الميد .
× يتم تنفيذ البروزات من المخططات التنفيذية
العمارية و من مخططات الواجهات .

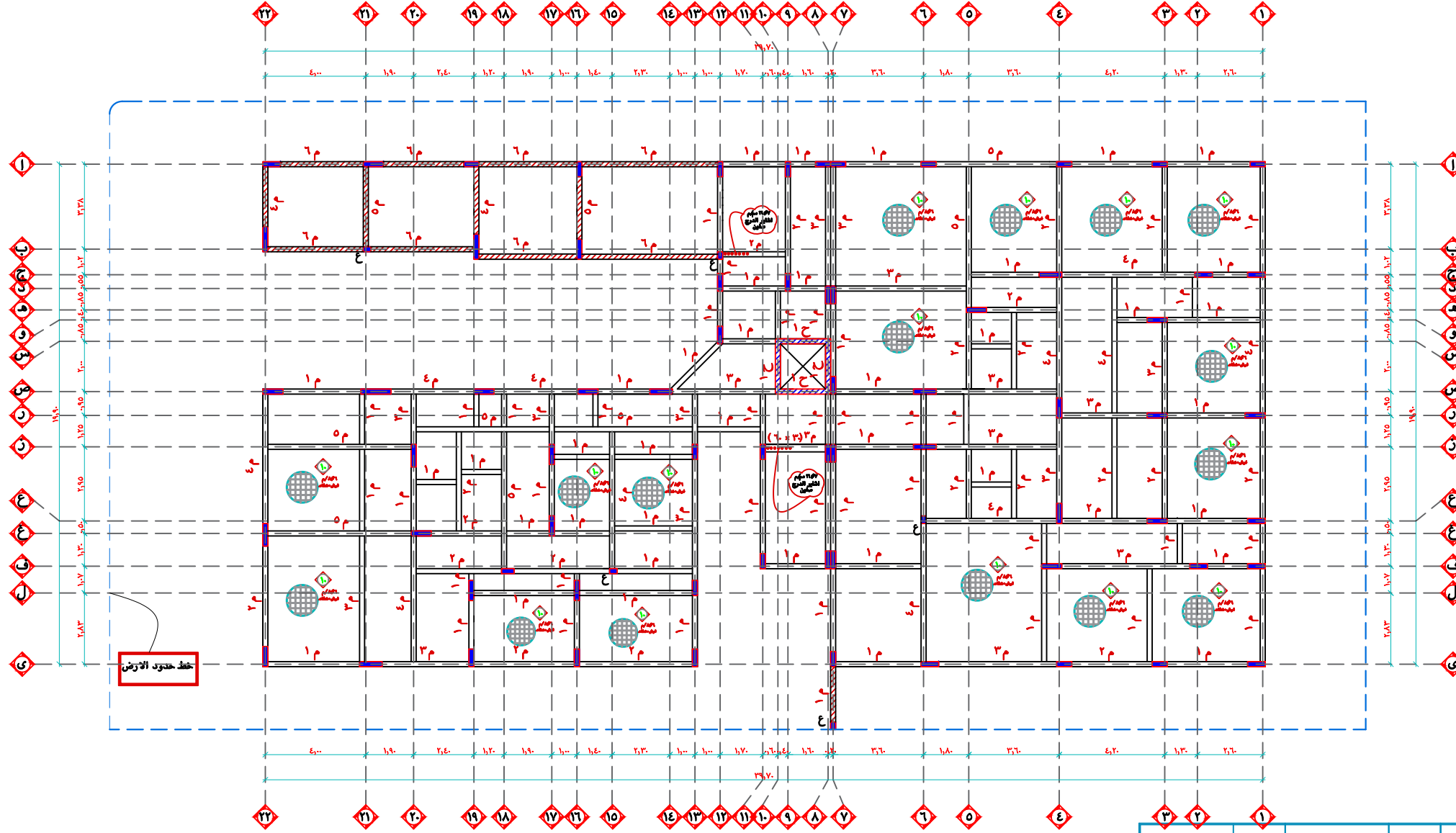
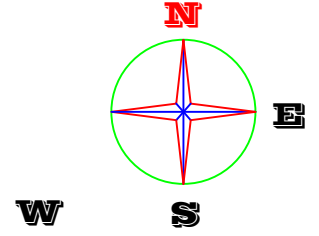
يتم تنفيذ فاصل تمدد بين محورين ٧ و ٨

الخرسانة المستخدمة ل (الميدات)

30 Mpa (مقاوم)

cylinder crushes

تكسير اسطوانات



الميد

ملاحظات	الكانات م	التسليح السفلي		التسليح العلوي	القطاع		الموج
		اضافي	عدل		عرض	ارتفاع	
الحديد اللين بيت لين اكبر الجيرين	٨ #٨	-	٤ #٢	٤ #٢	٦٠	٢٠	١ م
الحديد اللين بيت لين اكبر الجيرين	٨ #٨	٤ #٢	٤ #٢	٤ #٢	٦٠	٢٠	٢ م
الحديد اللين بيت لين اكبر الجيرين	٨ #٨	٤ #٢	٤ #٢	٤ #٢	٦٠	٢٠	٣ م
الحديد اللين بيت لين اكبر الجيرين	٨ #٧	٤ #٢	٤ #٢	٤ #٢	٦٠	٢٠	٤ م
الحديد اللين بيت لين اكبر الجيرين	٨ #٨	٤ #٢	٤ #٢	٦ #٢	٦٠	٢٠	٥ م
الحديد اللين بيت لين اكبر الجيرين	٨ #٩	٦ #٢	٦ #٢	٦ #٢	٦٠	٢٠	٦ م
كابولي	٨ #٧	-	٦ #٤	شوك	٦٠	٢٠	١ كم
كابولي	٨ #٨	-	٦ #٥	شوك	٦٠	٢٠	٢ كم

الميد



المهندس	رقم العضوية	الدرجة	التخصص
يوسف المطيري	٢١٧٥٩١	محترف	هندسة ميكانيكية
محمد المطيري	٨٩٧٨٠٣	محترف	هندسة كهربائية
محمد الطماوي	٢٨١١٧٦	محترف	هندسة معمارية
احمد جمال	٥١٥٠٢٦	محترف	هندسة انشائية
محمود عبدة	٨٣٣٩٢٩	اخصائى	مساحة

مساحة الا = ١٢٥٠ م^٢ الاسوار ١٥٠ م ط

MAP FOR

المالك / مؤسسة مالك مطلع بن طالع المطيري

الموقع / حي الملك الرمال

نوع المشروع / عمارة سكنية

رقم المخطط / ٣٠٨٨

البلدية الفرعية / بلدية الروضة رقم القطعة / ٧٠

رقم الصك / ٤٩٩٦٣١٠٠٦٤١ تاريخه ١٤٤٤/٣/١٣



امانة مدينة الرياض
الادارة العامة للتخطيط العمراني

رئيس اللجنة

وكيل البلدية للخدمات

مدير ادارة الرخص

الختم

سقف الارضى



المهندس	رقم العضوية	الدرجة	التخصص
يوسف المطيري	٢١٧٥٩١	محترف	هندسة ميكانيكية
محمد المطيري	٨٩٧٨٠٣	محترف	هندسة كهربائية
محمد الطماوي	٢٨١١٧٦	محترف	هندسة معمارية
احمد جمال	٥١٥٠٢٦	محترف	هندسة انشائية
محمود عبدة	٨٣٣٩٢٩	اخصائى	مساحة

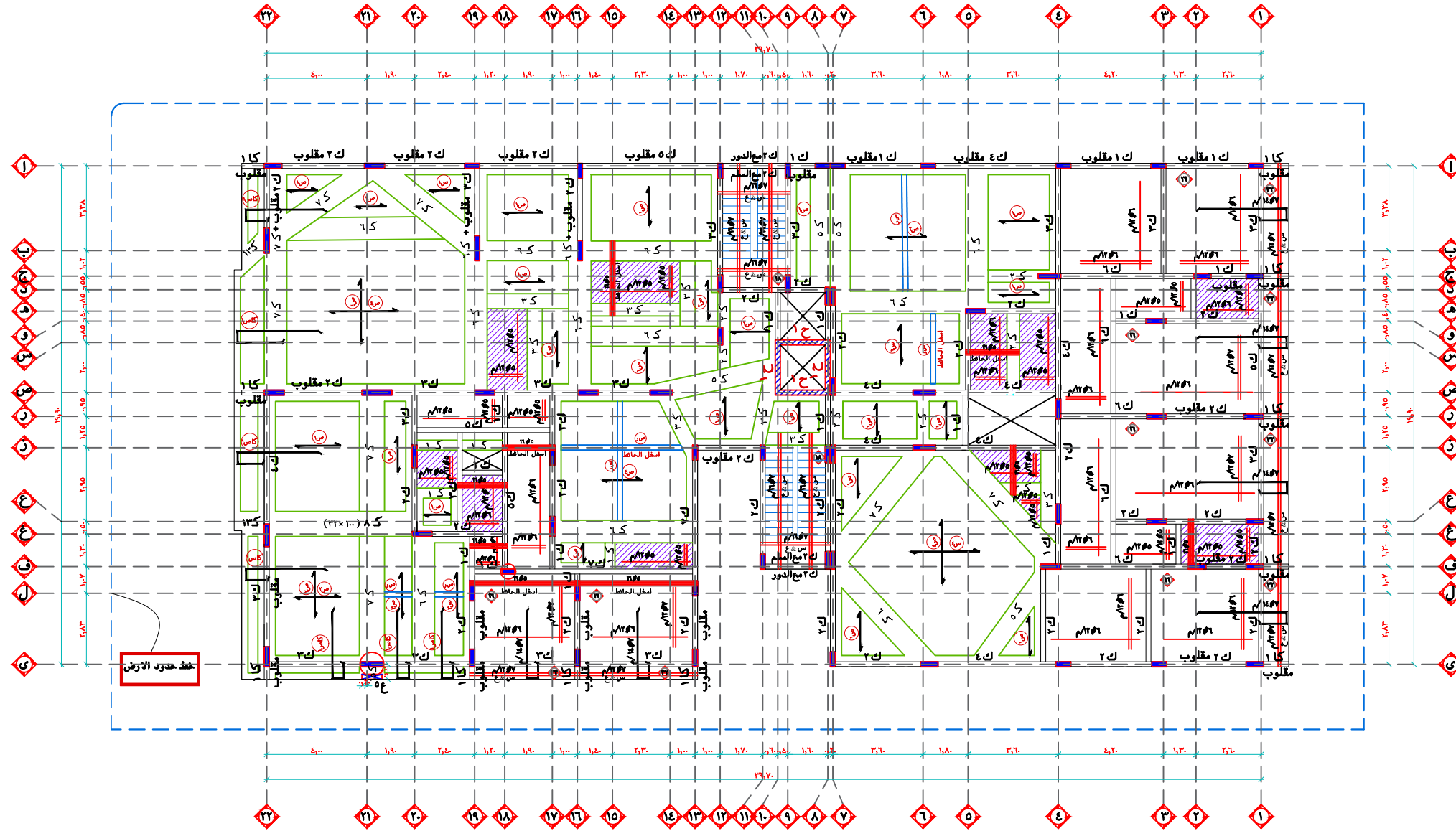
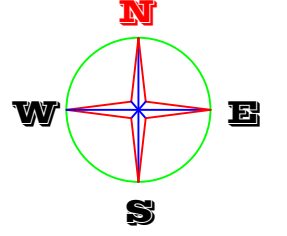
يتم تنفيذ فاصل تمدد بين محورين ٧ و ٨

الخرسانة المستخدمة ل (الاسقف)

35 Mpa (عادى)

cylinder crushes

تكسير اسطوانات



- عمود متوقف فى الدور :
- عمود مزروع :
- عمود ملفوف :
- عمود معدل فى الدور الاعلى :
- سفلى و علوى :

MAP FOR
ENGINEERING
CONSULTANT
SAUDI ARIBYA-RIADH mob:0554505083

مساحة الارض = ١٢٥٠ م^٢ الاسوار ١٥٠ م ط

المالك / مؤسسة مالك مطلع بن طالع المطيري
الموقع / حي الملك الرمال
نوع المشروع / عمارة سكنية
البلدية الفرعية / بلدية الروضة
رقم الصك / ٤٩٩٦٣١٠٠٠٦٤١ تاريخه ١٤٤٤/٠٣/١٣
رقم المخطط / ٣٠٨٨
رقم القطعة / ٧٠



امانة مدينة الرياض
الادارة العامة للتخطيط العمراني

رئيس اللجنة

وكيل البلدية للخدمات

مدير ادارة الرخص

الختم

سقف الاول



المهندس	رقم العضوية	الدرجة	التخصص
يوسف المطيري	٢١٧٥٩١	محترف	هندسة ميكانيكية
محمد المطيري	٨٩٧٨-٣	محترف	هندسة كهربائية
محمد الطماوي	٢٨٢١٧٦	محترف	هندسة معمارية
احمد جمال	٥١٥-٢٦	محترف	هندسة انشائية
محمود عبدة	٨٢٣٩٢٩	اخصائى	مساحة

يتم تنفيذ فاصل تمدد بين محورين ٧ و ٨

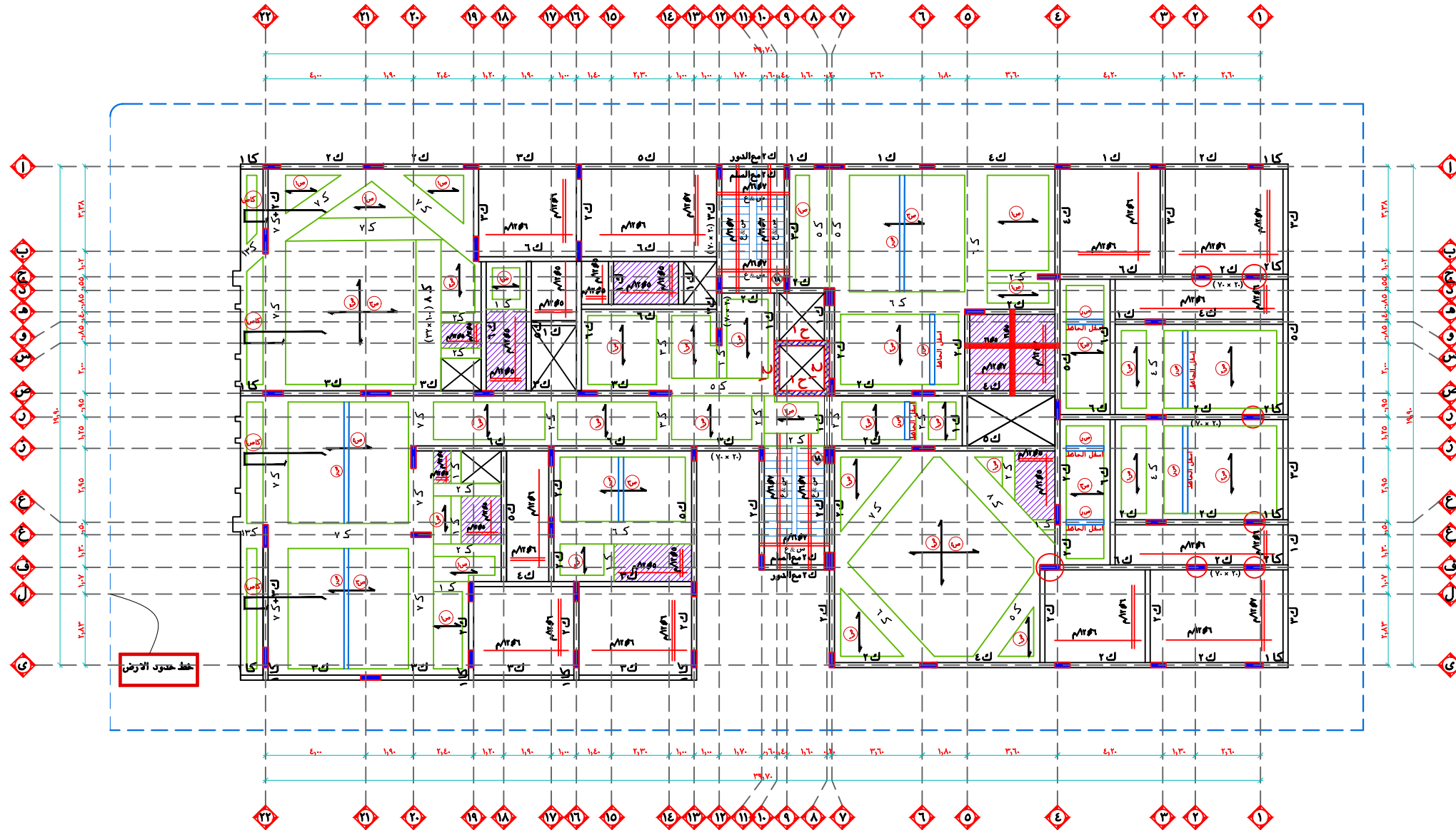
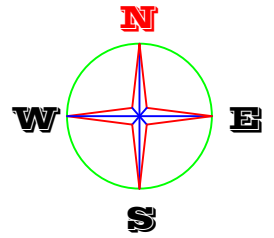
- × سمك البلاطة ١٥ سم مالم يذكر خلاف ذلك .
- × يتم تنفيذ البروزات من المخططات التنفيذية المعمارية و من مخططات الواجهات .
- × البلوك المستخدم فى السقف العوردي فوم او بلوك احمرلا يزيد وزنه عن ١٢٠كجم/م^٢
- × السقف العوردي سمك ٤٠ سم ارتفاع البلوك فيه ٣٠ سم .
- × السقف العوردي سمك ٢٢ سم ارتفاع البلوك فيه ٢٥ سم .

الخرسانة المستخدمة لـ (الاسقف)

35 Mpa (عادى)

cylinder crushes

تكسير اسطوانات



- عمود متوقف فى الدور : ○
- عمود مزروع : ⊠
- عمود ملفوف : ⊞
- عمود معدل فى الدور الاعلى : ⊞
- سفلى و علوى : ⊞

MAP FOR
ENGINEERING
CONSULTANT
SAUDI ARIBYA-RIADH mob:0554505083

مساحة الارض = ١٢٥٠ م^٢ الاسوار ١٥٠ م ط

المالك / مؤسسة مالك مطلع بن طالع المطيري

الموقع / حى الملك الرمال

نوع المشروع / عمارة سكنية

رقم المخطط / ٣٠٨٨

رقم القطعة / ٧٠ البلدية الفرعية / بلدية الروضة

رقم الصك / ٤٩٩٦٣١٠٠٠٦٤١ تاريخه ١٤٤٤/٣/١٣



امانة مدينة الرياض
الادارة العامة للتخطيط العمراني

رئيس اللجنة

وكيل البلدية للخدمات

مدير ادارة الرخص

الختم

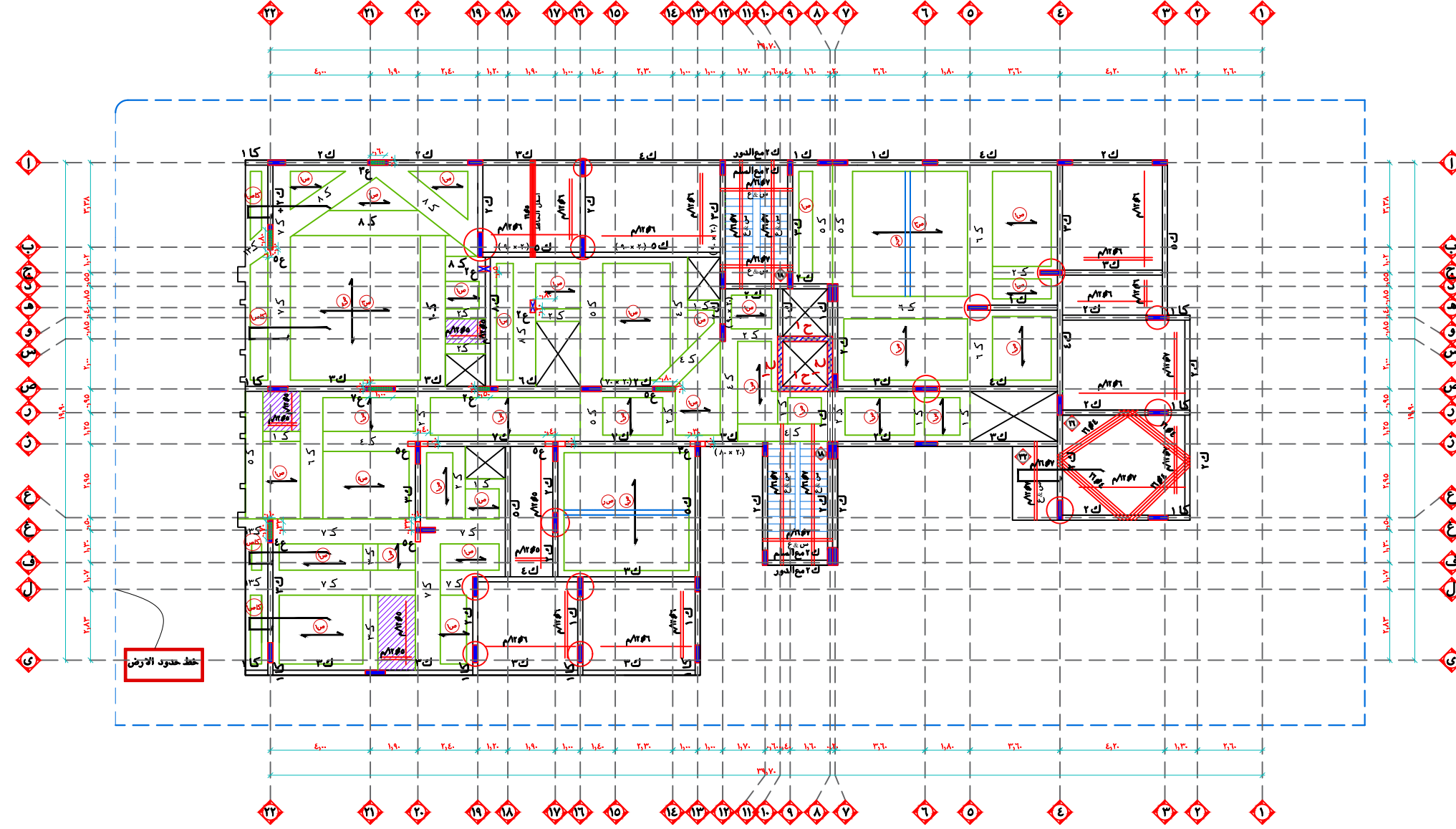
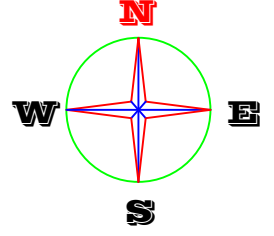
يتم تنفيذ فاصل تمدد بين محورين ٧ و ٨

الخرسانة المستخدمة ل (الاسقف)

35 Mpa (عادي)

cylinder crushes

تكسير اسطوانات



- عمود متوقف في الدور :
- عمود مزروع :
- عمود ملفوف :
- عمود معدل في الدور الاعلى :
- سفلى و علوى :

MAP FOR
ENGINEERING
CONSULTANT
SAUDI ARIBYA-RIADH mob:0554505083

مساحة الارض = ١٢٥٠ م^٢ الاسوار ١٥٠ م ط

المالك / مؤسسة مالك مطلع بن طالع المطيري
الموقع / حي الملك الرمال
نوع المشروع / عمارة سكنية
البلدية الفرعية / بلدية الروضة
رقم الصك / ٤٩٩٦٣١٠٠٠٦٤١ تاريخه ١٤٤٤/٣/١٣
رقم المخطط / ٣٠٨٨
رقم القطعة / ٧٠

سقف الثانى



المهندس	رقم العضوية	الدرجة	التخصص
يوسف المطيري	٢١٧٥٩١	محترف	هندسة ميكانيكية
محمد المطيري	٨٩٧٨٠٣	محترف	هندسة كهربائية
محمد الطماوى	٢٨٢١٧٦	محترف	هندسة معمارية
احمد جمال	٥١٥٠٢٦	محترف	هندسة انشائية
محمود عبدة	٨٣٣٩٢٩	اخصائى	مساحة



امانة مدينة الرياض
الادارة العامة للتخطيط العمراني

رئيس اللجنة

وكيل البلدية للخدمات

مدير ادارة الرخص

الختم

يتم تنفيذ فاصل تمدد بين محورين ٨ و٧

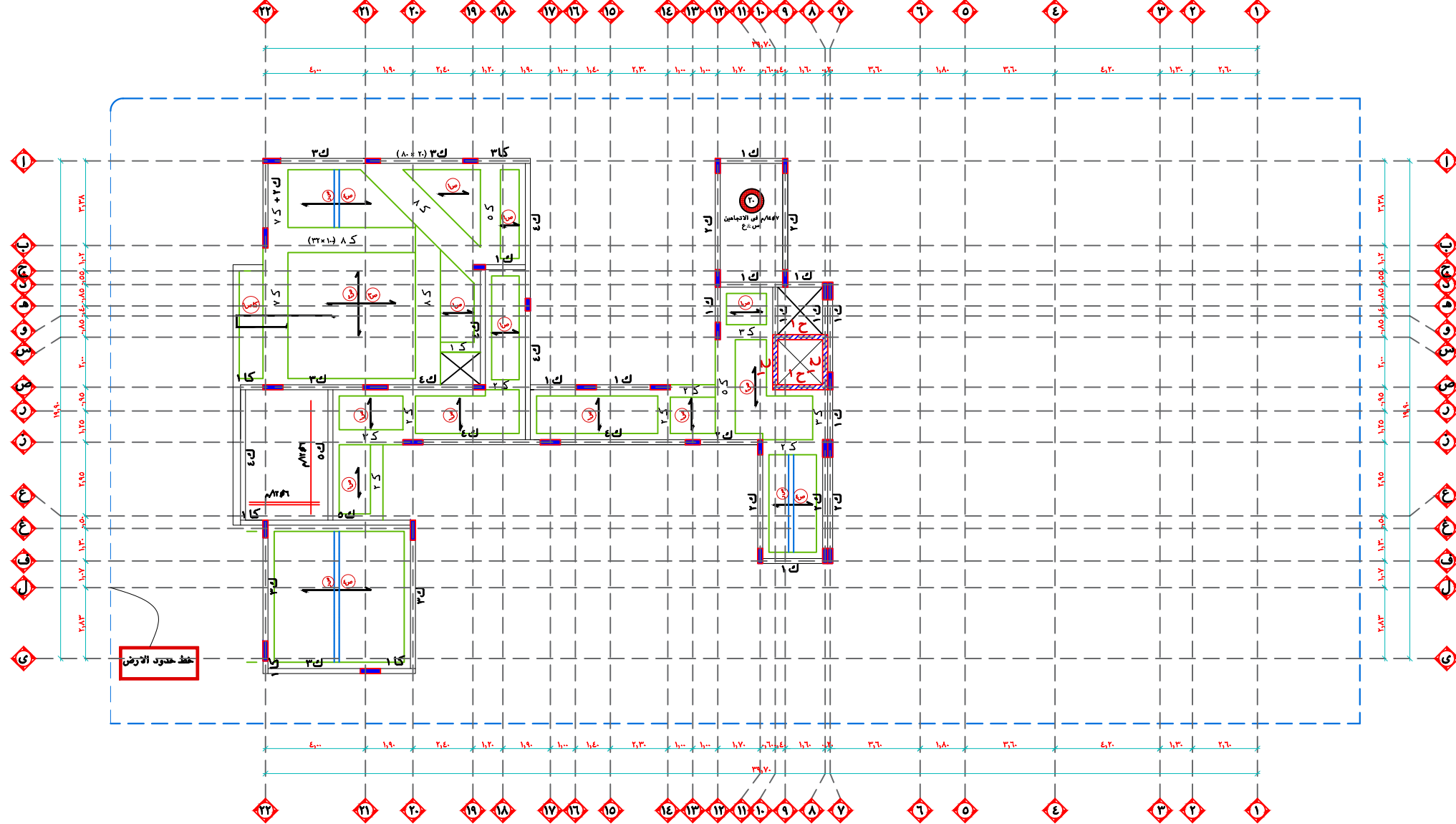
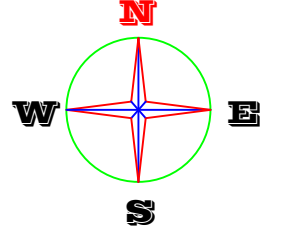
× سمك البلاطة ١٥ سم مالم يذكر خلاف ذلك .
× يتم تنفيذ البروزات من المخططات التنفيذية المعمارية و من مخططات الواجهات .
× البلوك المستخدم فى السقف العوردي فوم او بلوك احمرلا يزيد وزنه عن ١٢٠كجم/م^٢
× السقف العوردي سمك ٤٠ سم ارتفاع البلوك فيه ٣٠ سم .
× السقف العوردي سمك ٣٢ سم ارتفاع البلوك فيه ٢٥ سم .

الخرسانة المستخدمة ل (الاسقف)

35 Mpa (عادى)

cylinder crushes

تكسير اسطوانات



عمود متوقف فى الدور :

عمود مزروع :

عمود ملفوف :

عمود معدل فى الدور الاعلى :

سفلى و علوى :

MAP FOR
ENGINEERING
CONSULTANT
SAUDI ARIBYA-RIADH mob:0554505083

مساحة الارض = ١٢٥٠ م^٢ الاسوار ١٥٠ م ط

المالك / مؤسسة مالك مطلع بن طالع المطيرى
الموقع / حى الملك الرمال
نوع المشروع / عمارة سكنية
البلدية الفرعية/ بلدية الروضة رقم القطعة / ٧٠
رقم الصك / ٤٩٩٦٣١٠٠٠٦٤١ تاريخه ١٤٤٤/٣/١٣



المهندس	رقم العضوية	الدرجة	التخصص
يوسف المطيرى	٢١٧٥٩١	محترف	هندسة ميكانيكية
محمد المطيرى	٨٩٧٨٠٣	محترف	هندسة كهربائية
محمد الطماوى	٢٨١١٧٦	محترف	هندسة معمارية
احمد جمال	٥١٥٠٢٦	محترف	هندسة انشائية
محمود عبدة	٨٣٣٩٢٩	اخصائى	مساحة

سقف الملحق



امانة مدينة الرياض
الادارة العامة للتخطيط العمراني

رئيس اللجنة

وكيل البلدية للخدمات

مدير ادارة الرخص

الختم

× سمك البلاطة ١٥ سم مالم يذكر خلاف ذلك .
× يتم تنفيذ البروزات من المخططات التنفيذية المعمارية و من مخططات الواجهات .
× البلوك المستخدم فى السقف العوردى فوم او بلوك احمرلا يزيد وزنه عن ١٢٠كجم/م^٢
× السقف العوردى سمك ٤٠ سم ارتفاع البلوك فيه ٣٠ سم .
× السقف العوردى سمك ٣٢ سم ارتفاع البلوك فيه ٢٥ سم .

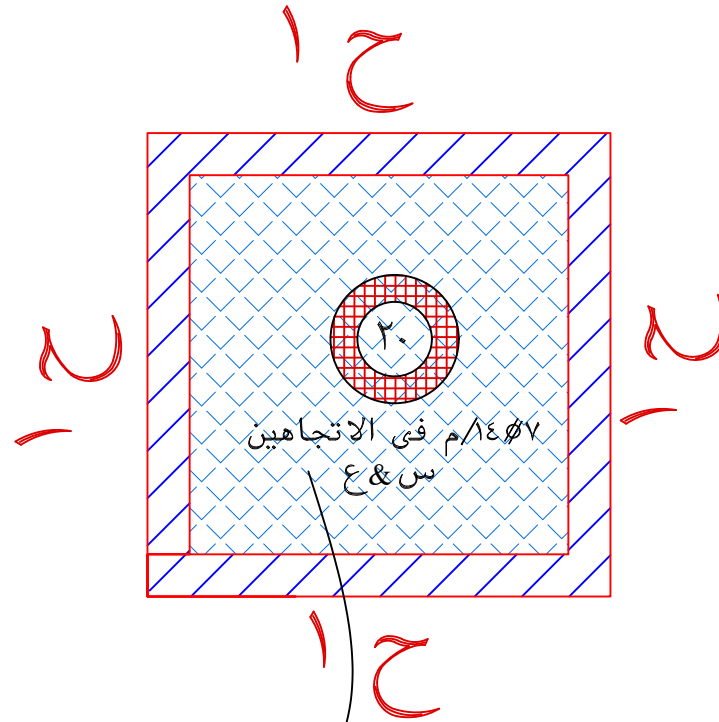
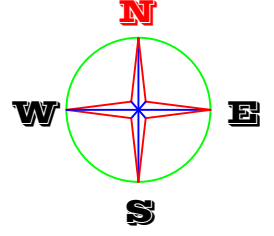
— يتم تنفيذ فاصل تمدد بين محورين ٨ و ٧

الخرسانة المستخدمة ل (الاسقف)






35 Mpa (عادى)

cylinder crushes

تكسير اسطوانات



غرفة ماكينة المصعد
ارتفاعها حسب متطلبات شركة المصاعد

عمود متوقف فى الدور : 
عمود مزروع : 
عمود ملفوف : 
عمود معدل فى الدور الاعلى : 
سفلى و علوى : 

MAP FOR
ENGINEERING
CONSULTANT
M A P
SAUDI ARIBYA-RIADH mob:0554505083

مساحة الارض = ١٢٥٠ م^٢ الاسوار ١٥٠ م ط

المالك / مؤسسة مالك مطلع بن طالع المطيرى

الموقع / حى الملك الرمال

نوع المشروع / عمارة سكنية

رقم المخطط / ٣٠٨٨

البلدية الفرعية / بلدية الروضة رقم القطعة / ٧٠

رقم الصك / ٤٩٩٦٣١٠٠٠٦٤١ تاريخه ١٤٤٤/٣/١٣



سقف غرفة ماكينة المصعد

المهندس	رقم العضوية	الدرجة	التخصص
يوسف المطيرى	٢١٧٥٩١	محترف	هندسة ميكانيكية
محمد المطيرى	٨٩٧٨٠٣	محترف	هندسة كهربائية
محمد الطماوى	٢٨٢١٧٦	محترف	هندسة معمارية
احمد جمال	٥١٥٠٢٦	محترف	هندسة انشائية
محمود عبدة	٨٣٣٩٢٩	اخصائى	مساحة



امانة مدينة الرياض
الادارة العامة للتخطيط العمراني

رئيس اللجنة

وكيل البلدية للخدمات

مدير ادارة الرخص

الختم

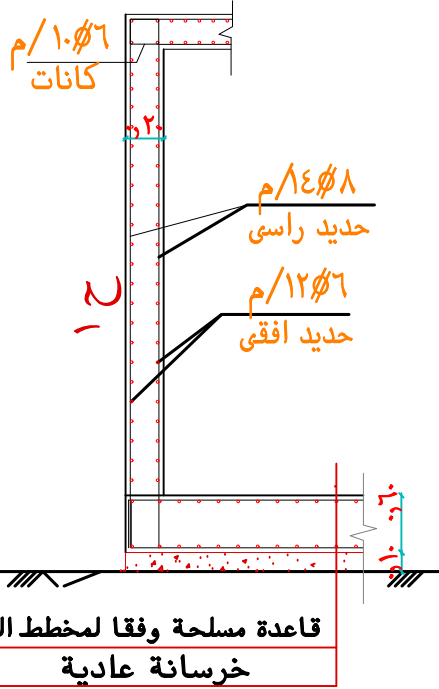
جداول القطاعات الانشائية



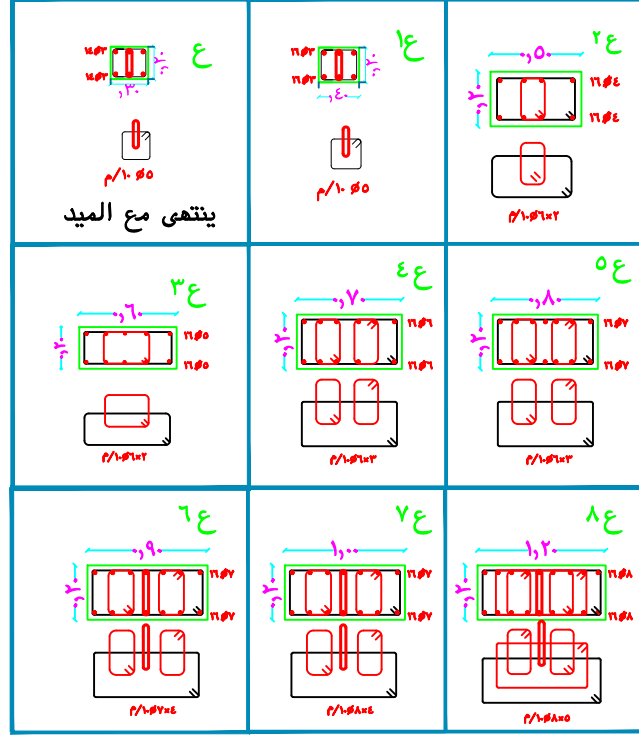
المهندس	رقم العضوية	الدرجة	التخصص
يوسف المطيري	217091	محترف	هندسة ميكانيكية
محمد المطيري	897803	محترف	هندسة كهربائية
محمد الطماوي	281176	محترف	هندسة معمارية
احمد جمال	010236	محترف	هندسة انشائية
محمود عبدة	833929	أخصائى	مساحة

الميد

النموذج	عرض	ارتفاع	التسليح العلوى		ملاحظات
			عدل	اضافى	
1 م	2.0	6.0	ع4 #3	ع2 #3	تاريخ أكثر الحرجن الحد الطولى بنت
2 م	2.0	6.0	ع4 #3	ع2 #3	تاريخ أكثر الحرجن الحد الطولى بنت
3 م	2.0	6.0	ع4 #3	ع2 #3	تاريخ أكثر الحرجن الحد الطولى بنت
4 م	2.0	6.0	ع4 #3	ع2 #3	تاريخ أكثر الحرجن الحد الطولى بنت
5 م	2.0	6.0	ع4 #3	ع2 #3	تاريخ أكثر الحرجن الحد الطولى بنت
6 م	2.0	6.0	ع4 #3	ع2 #3	تاريخ أكثر الحرجن الحد الطولى بنت
كام1	2.0	6.0	ع4 #3	ع2 #3	كابلولى
كام2	2.0	6.0	ع4 #3	ع2 #3	كابلولى



نماذج تسليح الاعمدة واشكال الكانات



اعمدة الادوار الارضى والاول والثانى الملحق

ملاحظات هامة	التسليح			ابعاد الخرسانة	
	كانات	التسليح	الابعاد	القطاع	
تقل الكانة يكون متبادل وليس في اتجاه واحد يتم تكثيف الكانات في اول متر واخر متر	جميع الكانات لاعمدة اتوماتيك طبقا للتفاصيل				
		ع 5 #10	6 #14	30 x 20	ع
		ع 5 #10	6 #16	40 x 20	1 ع
		ع 6 #10	8 #16	50 x 20	2 ع
		ع 6 #10	10 #16	60 x 20	3 ع
		ع 6 #10	12 #16	70 x 20	4 ع
	ع 6 #10	14 #16	80 x 20	5 ع	
	ع 7 #10	14 #16	90 x 20	6 ع	
	ع 8 #10	14 #16	100 x 20	7 ع	
	ع 9 #10	18 #16	120 x 20	8 ع	

الشهادات

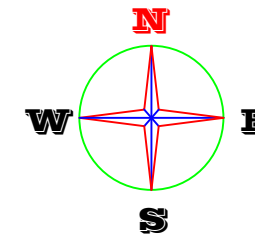
ملاحظات	الكانات	التسليح العلوى		التسليح السفلى		القطاع	
		عدل	اضافى	عدل	اضافى	ارتفاع	عرض
ش 1	م8 #8	ع3 #3	ع3 #3	ع3 #3	ع3 #3	6.0	3.0
ش 2	م8 #8	ع4 #3	ع4 #3	ع4 #3	ع4 #3	8.0	4.0

الكمرات

النموذج	عرض	ارتفاع	التسليح العلوى		ملاحظات
			عدل	اضافى	
ك1	2.0	6.0	ع2 #2	ع2 #2	الكثير اول متر واخر متر م8 #8
ك2	2.0	6.0	ع2 #2	ع2 #2	الكثير اول متر واخر متر م8 #8
ك3	2.0	6.0	ع2 #2	ع2 #2	الكثير اول متر واخر متر م8 #8
ك4	2.0	6.0	ع2 #2	ع2 #2	الكثير اول متر واخر متر م8 #8
ك5	2.0	6.0	ع2 #2	ع2 #2	الكثير اول متر واخر متر م8 #8
ك6	2.0	7.0	ع4 #3	ع4 #3	كثيرات صفت واحد م12 #2
ك7	2.0	8.0	ع4 #3	ع4 #3	كثيرات صفت واحد م12 #2
ك8	2.0	9.0	ع4 #3	ع4 #3	كثيرات صفتين م14 #2
ك9	2.0	10.0	ع4 #3	ع4 #3	كثيرات صفتين م14 #2
كا1	2.0	6.0	ع4 #3	ع4 #3	شوك م8 #8
كا2	2.0	7.0	ع4 #3	ع4 #3	شوك م8 #8
كا3	2.0	8.0	ع4 #3	ع4 #3	كثيرات صفتين م12 #2
كا4	2.0	9.0	ع4 #3	ع4 #3	كثيرات صفتين م14 #2
ك5	4.0	33.0	ع4 #3	ع4 #3	كارة فرع م8 #8
ك6	5.0	33.0	ع4 #3	ع4 #3	كارة فرع م8 #8
ك7	6.0	33.0	ع4 #3	ع4 #3	كارة فروع م8 #8
ك8	7.0	33.0	ع4 #3	ع4 #3	كارة فروع م8 #8
ك9	8.0	33.0	ع4 #3	ع4 #3	كارة فروع م8 #8
ك10	9.0	33.0	ع4 #3	ع4 #3	كارة فروع م8 #8
ك11	10.0	33.0	ع4 #3	ع4 #3	كارة فروع م8 #8
ك12	11.0	33.0	ع4 #3	ع4 #3	كارة فروع م8 #8
ك13	12.0	33.0	ع4 #3	ع4 #3	كارة فروع م8 #8
ك14	13.0	33.0	ع4 #3	ع4 #3	كارة فروع م8 #8
ك15	14.0	33.0	ع4 #3	ع4 #3	كارة فروع م8 #8
ك16	15.0	33.0	ع4 #3	ع4 #3	كارة فروع م8 #8
ك17	16.0	33.0	ع4 #3	ع4 #3	كارة فروع م8 #8
ك18	17.0	33.0	ع4 #3	ع4 #3	كارة فروع م8 #8
ك19	18.0	33.0	ع4 #3	ع4 #3	كارة فروع م8 #8
ك20	19.0	33.0	ع4 #3	ع4 #3	كارة فروع م8 #8
ك21	20.0	33.0	ع4 #3	ع4 #3	كارة فروع م8 #8
ك22	21.0	33.0	ع4 #3	ع4 #3	كارة فروع م8 #8
ك23	22.0	33.0	ع4 #3	ع4 #3	كارة فروع م8 #8
ك24	23.0	33.0	ع4 #3	ع4 #3	كارة فروع م8 #8
ك25	24.0	33.0	ع4 #3	ع4 #3	كارة فروع م8 #8
ك26	25.0	33.0	ع4 #3	ع4 #3	كارة فروع م8 #8

الاعصاب

النموذج	عرض	ارتفاع	التسليح العلوى		الكانات
			عدل	اضافى	
ص1	10.0	33.0	ع2 #2	ع2 #2	م8 #8 / م8 #8
ص2	10.0	33.0	ع2 #2	ع2 #2	م8 #8 / م8 #8
ص3	2.0	33.0	ع3 #3	ع3 #3	م8 #8 / م8 #8
ص4	2.0	33.0	ع3 #3	ع3 #3	م8 #8 / م8 #8
ص5	10.0	33.0	ع2 #2	ع2 #2	م8 #8 / م8 #8
ص6	10.0	33.0	ع2 #2	ع2 #2	م8 #8 / م8 #8



مساحة الارض = 120.0 م2 الاسوار 10.0 م ط

المالك / مؤسسة مالك مطلع بن طالع المطيرى
الموقع / حى الملك الرمال
نوع المشروع / عمارة سكنية
البلدية الفرعية / بلدية الروضة
رقم المقطع / 70
رقم الصك / 61-121-02994
تاريخه 13/03/1444



امانة مدينة الرياض
الادارة العامة للتخطيط العمراني

رئيس اللجنة

Empty box for the committee head signature.

وكيل البلدية للخدمات

Empty box for the municipal services officer signature.

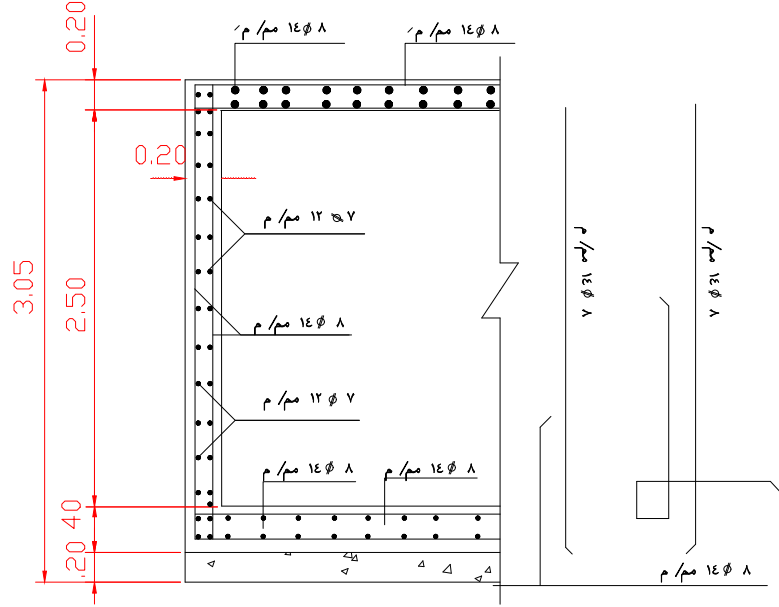
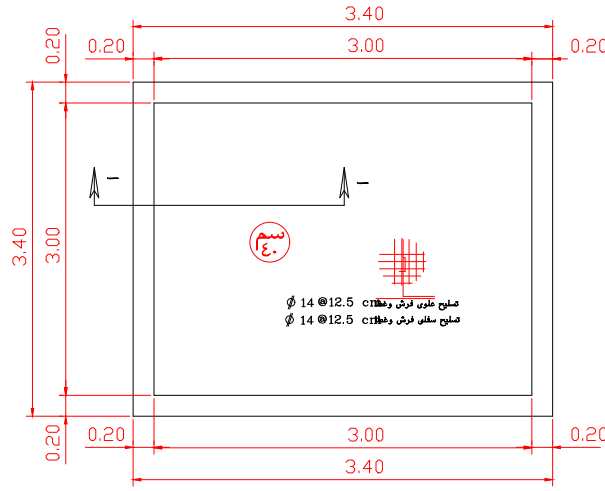
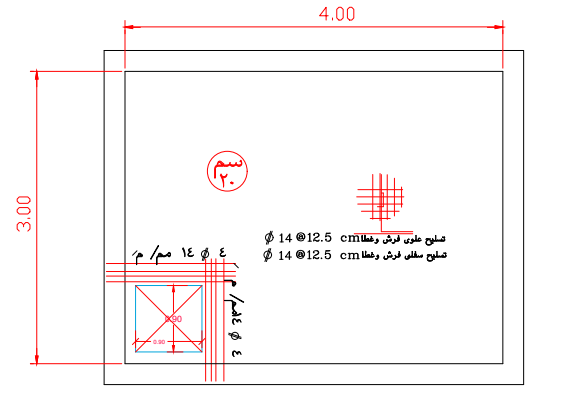
مدير ادارة الرخص

Empty box for the permit department manager signature.

الختم

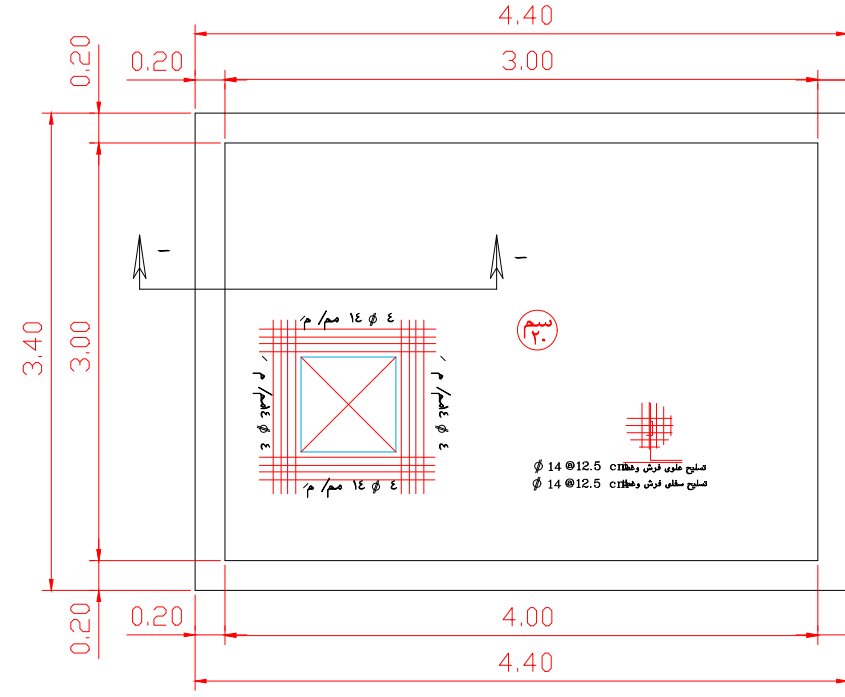
Empty box for the official stamp.

Large empty box for additional details or notes.

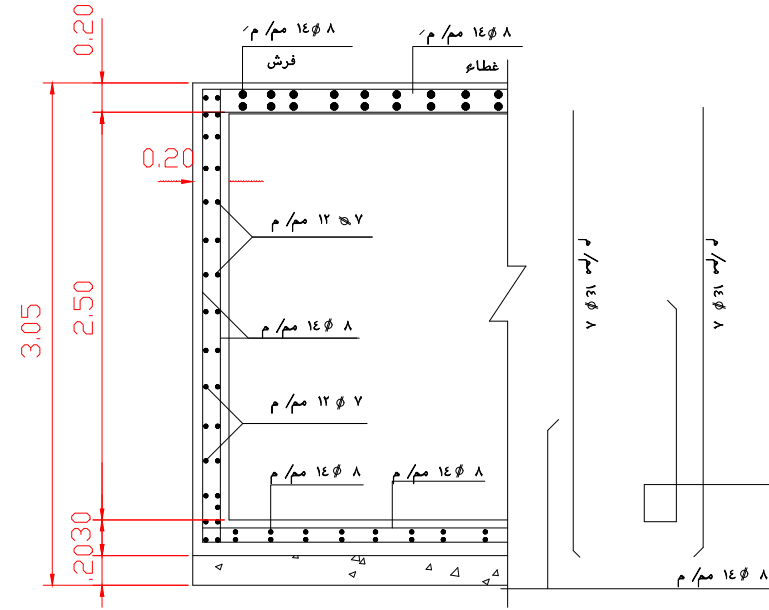


الخزان الأرضى

scale : N/T

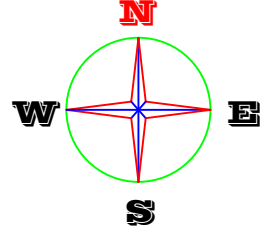


نموذج تسليح سقف البياره



نموذج تسليح بياره

scale : N/T



MAP FOR
ENGINEERING
CONSULTANT
M A P

SAUDI ARIBYA-RIADH mob:0554505083

مساحة الارض = ١٢٥٠ م^٢ الاسوار ١٥٠ م ط

تفاصيل البياره والخزان



المهندس	رقم العضوية	الدرجة	التخصص
يوسف المطيرى	٢١٧٥٩١	محترف	هندسة ميكانيكية
محمد المطيرى	٨٩٧٨٠٣	محترف	هندسة كهربائية
محمد الطماوى	٢٨٢١٧٦	محترف	هندسة معمارية
احمد جمال	٥١٥٠٢٦	محترف	هندسة انشائية
محمود عبدة	٨٣٣٩٢٩	اخصائى	مساحة

المالك / مؤسسة مالك مطلع بن طالع المطيرى

الموقع / حى الملك الرمال

نوع المشروع / عمارة سكنية

رقم المخطط / ٣٠٨٨

البلدية الفرعية / بلدية الروضة رقم القطعة / ٧٠

رقم الصك / ٤٩٩٦٣١٠٠٠٦٤١ تاريخه ١٤٤٤/٣/١٣



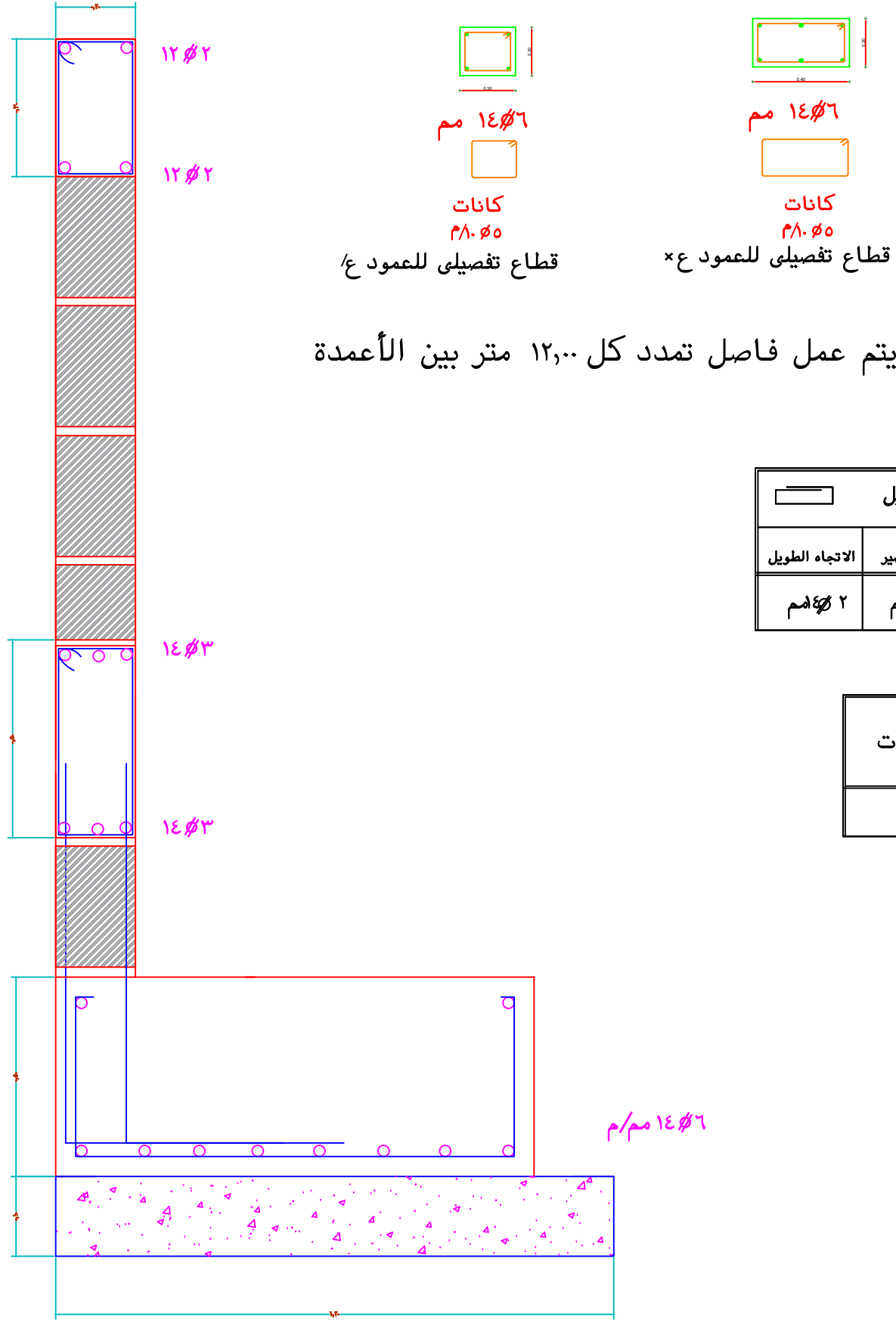
امانة مدينة الرياض
الادارة العامة للتخطيط العمراني

رئيس اللجنة

وكيل البلدية للخدمات

مدير ادارة الرخص

الختم



القواعد

النموذج	القاعدة العادية			القاعدة المسلحة			التسليح		الكوابيل	
	طول	عرض	ارتفاع	طول	عرض	ارتفاع	الاتجاه القصير	الاتجاه الطويل	الاتجاه القصير	الاتجاه الطويل
ق 1	1,40	1,2	0,10	1,20	1,0	0,05	Ø 6	Ø 6	Ø 2	Ø 2

الميد

النموذج	القطاع		التسليح العلوي	التسليح السفلي	الكانات	ملاحظات
	عرض	ارتفاع				
1 م	2,0	0,5	Ø 3	Ø 3	Ø 6 م/م	—

الاعمدة

النموذج	القطاع		التسليح	الكانات	ملاحظات
	عرض	طول			
ع*	2,0	4,0	Ø 6	Ø 6 م/م	—
ع/	2,0	3,0	Ø 4	Ø 6 م/م	عند الفاصل

مساحة الارض = 120 م² الاسوار 10 م ط

المالك / مؤسسة مالك مطلع بن طالع المطيري

الموقع / حي الملك الرمال

نوع المشروع / عمارة سكنية

رقم المخطط / 3088

البلدية الفرعية / بلدية الروضة رقم القطعة / 70

رقم الصك / 49963100641 تاريخه 1444/3/13

جداول القطاعات الانشائية



المهندس	رقم العضوية	الدرجة	التخصص
يوسف المطيري	217091	محترف	هندسة ميكانيكية
محمد المطيري	897803	محترف	هندسة كهربائية
محمد الطماوي	281176	محترف	هندسة معمارية
احمد جمال	01026	محترف	هندسة انشائية
محمود عبدة	833929	أخصائي	مساحة



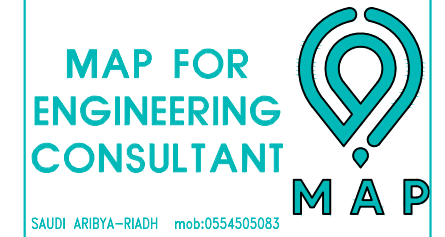
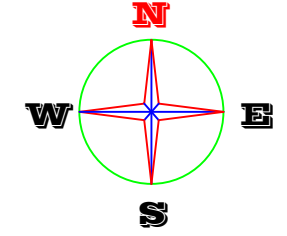
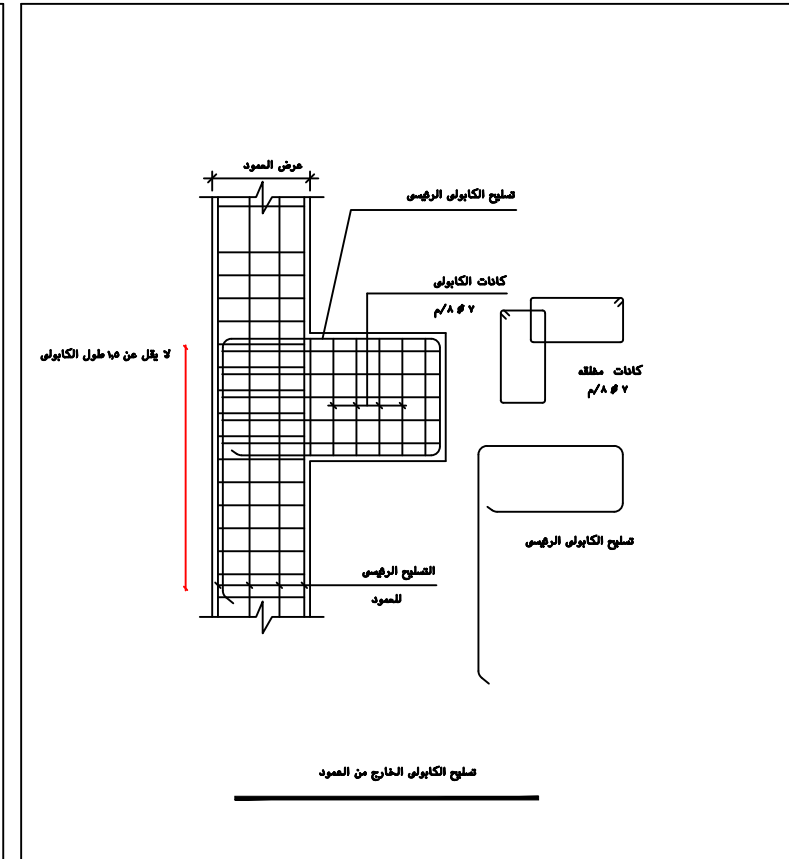
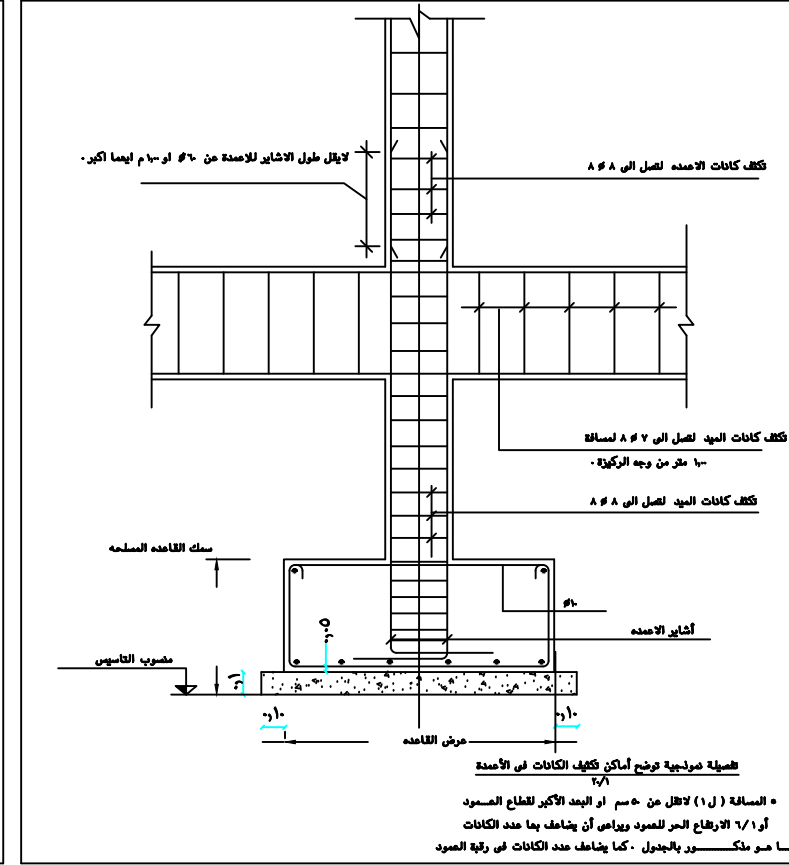
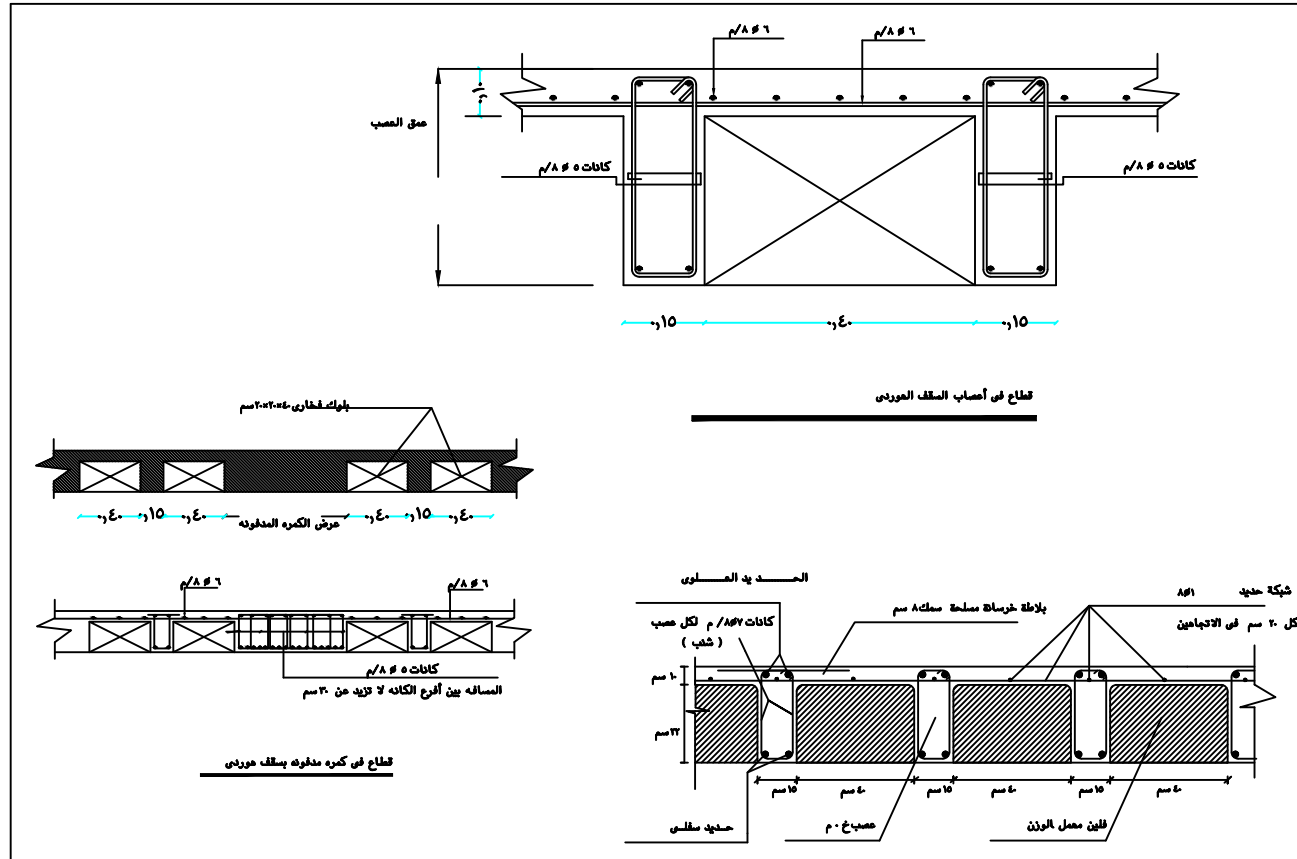
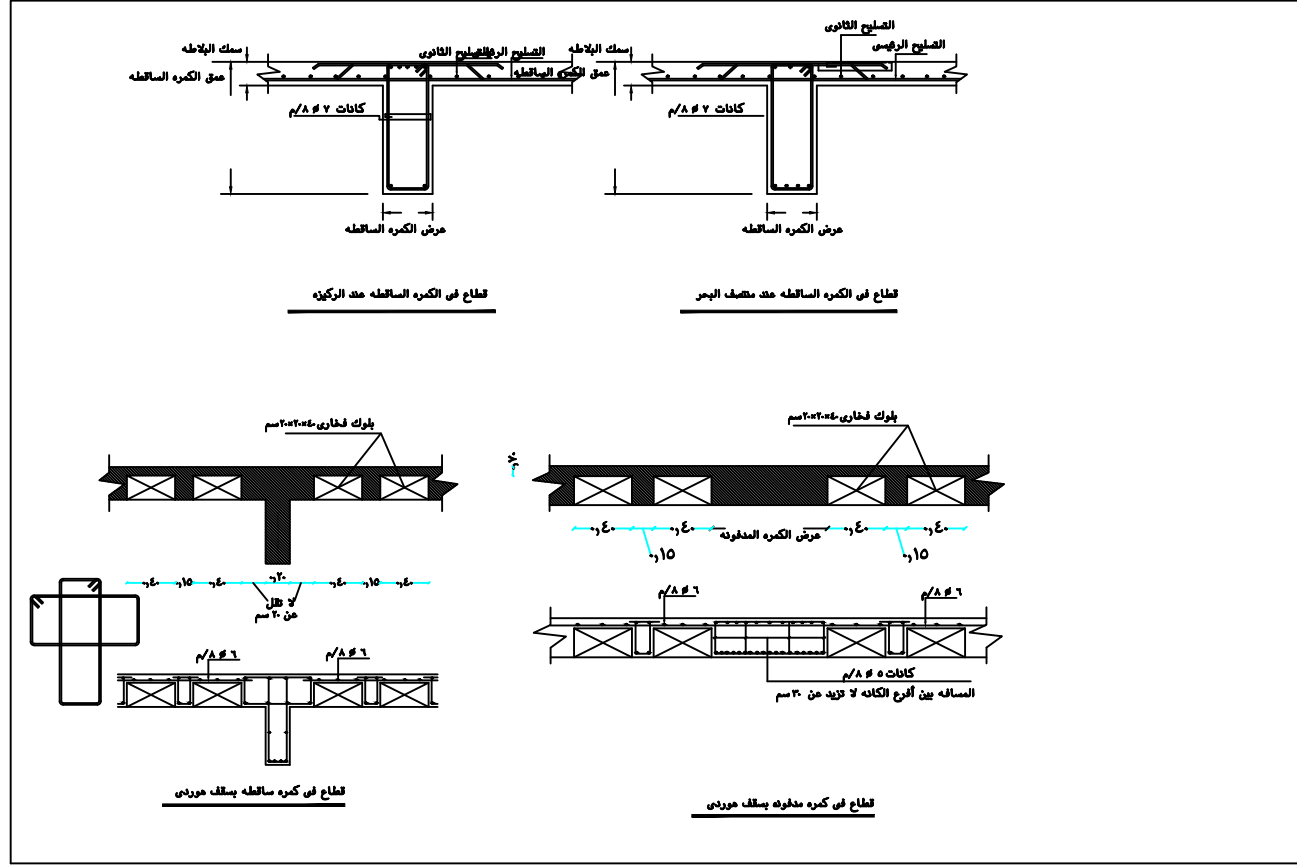
امانة مدينة الرياض
الادارة العامة للتخطيط العمراني

رئيس اللجنة

وكيل البلدية للخدمات

مدير ادارة الرخص

الختم



جداول القطاعات الانشائية



المهندس	رقم العضوية	الدرجة	التخصص
يوسف المطيري	٢١٧٥٩١	محترف	هندسة ميكانيكية
محمد المطيري	٨٩٧٨٠٣	محترف	هندسة كهربائية
محمد الطماوي	٢٨١١٧٦	محترف	هندسة معمارية
احمد جمال	٥١٥٠٢٦	محترف	هندسة انشائية
محمود عبدة	٨٣٣٩٢٩	أخصائي	مساحة

مساحة الارض = ١٢٥٠ م^٢ الاسوار ١٥٠ م ط

المالك / مؤسسة مالك مطلع بن طالع المطيري
الموقع / حي الملك الرمال
نوع المشروع / عمارة سكنية
البلدية الفرعية / بلدية الروضة
رقم المخطط / ٣٠٨٨
رقم القطعة / ٧٠
رقم الصك / ٤٩٩٦٣١٠٠٦٤١ تاريخه ١٤٤٤/٠٣/١٣



امانة مدينة الرياض
الادارة العامة للتخطيط العمراني

رئيس اللجنة

وكيل البلدية للخدمات

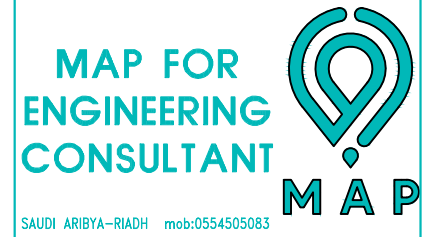
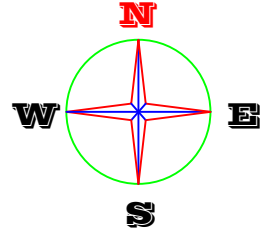
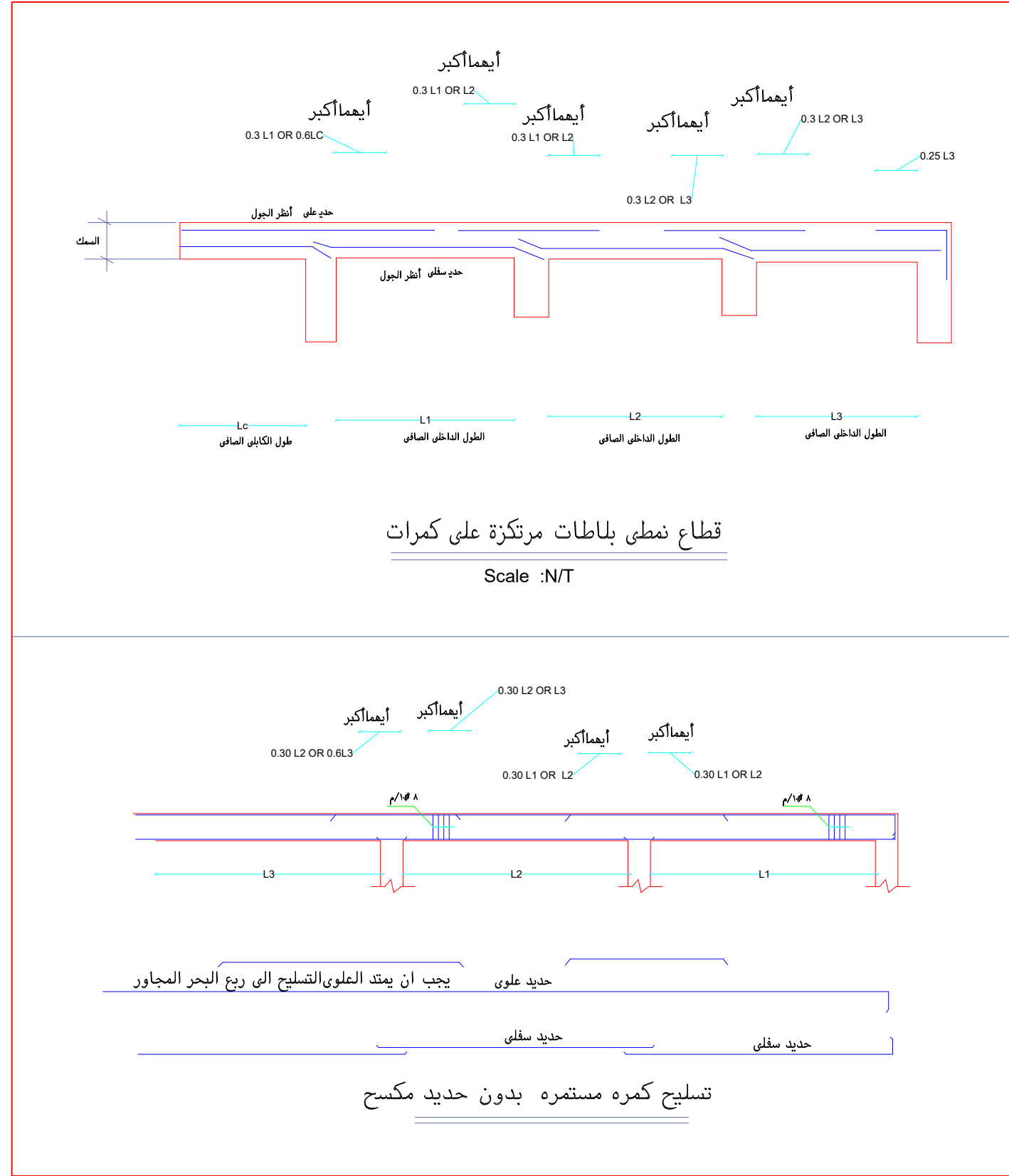
مدير ادارة الرخص

الختم

جداول القطاعات الانشائية



المهندس	رقم العضوية	الدرجة	التخصص
يوسف المطيري	٢١٧٥٩١	محترف	هندسة ميكانيكية
محمد المطيري	٨٩٧٨٠٣	محترف	هندسة كهربائية
محمد الطماوي	٢٨٢١٧٦	محترف	هندسة معمارية
احمد جمال	٥١٥٠٢٦	محترف	هندسة انشائية
محمود عبدة	٨٣٣٩٢٩	اخصائى	مساحة



مساحة الارض = ١٢٥٠ م^٢ الاسوار ١٥٠ م ط

المالك / مؤسسة مالك مطلع بن طالع المطيري
الموقع / حي الملك الرمال
نوع المشروع / عمارة سكنية
البلدية الفرعية / بلدية الروضة رقم القطعة / ٧٠
رقم المخطط / ٣٠٨٨
رقم الصك / ٤٩٩٦٣١٠٠٠٦٤١ تاريخه ١٤٤٤/٠٣/١٣

