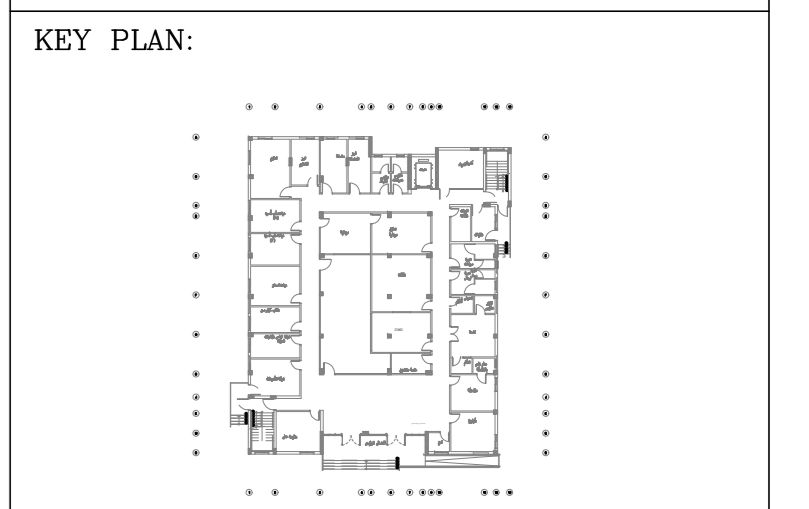




- NOTES:**
- 1- ALL DIMENSIONS AND LEVELS ARE IN MILLIMETERS UNLESS NOTED OTHERWISE
 - 2- ALL LIGHTING SWITCHES SHALL BE MOUNTED INSIDE THE ROOM ON THE SIDE OF THE DOOR HANDLE WITHIN 15 TO 20cm FROM DOOR FRAME.
 - 3- MINIMUM WIRE SIZE SHALL BE 3mm² AND PROTECTED BY 16 AMPERE CIRCUIT BREAKERS UNLESS OTHERWISE INDICATED.
 - 4- CONDUIT RUN MORE THAN 15M OR IF MORE TWO BENDS TURN SHALL HAVE A PULL BOX IN BETWEEN.
 - 5- ALL LIGHTING CIRCUIT CONDUCTORS SHALL BE INSTALLED INSIDE HG-UPVC EMBEDDED CONDUITS OF MINIMUM SIZE OF 20MM DIAMETER UNLESS OTHERWISE INDICATED.
 - 6- ENLARGED ELECTRICAL ROOMS WILL BE SUBMITTED LATER AS A SEPARATE SHEET AFTER APPROVAL MATERIAL.
 - 7- ELECTRICAL PUMP ROOMS WILL BE SUBMITTED AS A SEPARATE SHEET.
 - 8- PANEL SCHEDULES WILL BE SUBMITTED AFTER MATERIAL APPROVAL.

No.	Issued for	Date	By
00	ISSUED FOR APPROVAL	7/7/2022	



OWNER المالك
 وزارة الصحة والسكان
 قطاع الدعم الفني والمشروعات
 الإدارة المركزية للمشروعات

project المشروع
 مشروع حياة كريمة
 الوحدات والمراكز الصحية
 لمراكز صحة الأسرة

Design Consultants استشاري التصميم
 شركة الدراسات المتكاملة
 حسن انور و ابوزيد راجح

INTEGRATED CONSULTATIONS CO.
 RAGEH & ANWAR
 شارع الفوكة المعقذين - الجيزة - الرمز البريدي ١٢٣١
 31 BELFAKHEH ST. MOHANDISEEN - GIZA C 12311

Consultant استشاري الاعراف على المشروع
 الدار مهندسين استشاريين
 قويد المكتبة الاستشاري ٧٨٣
 ٣٣ منطقة ١ حادي الامام - ش. رقم ٥ الجيزة
 E Mail: ALDAR.Office@yahoo.com

Contractor المقاول العام للمشروع



تحالف
 كونس قرة - الكهروماني

DRAWING TITLE:
 رسم تخطيطي - نموذج مبنى المستشفى التخصصي والعيادات
 ا.د. م. علي عبد الطاهر الطبيب
 نموذج مركز الدراسات المتكاملة - ابريمت
 نظار ادارة الدور الارسي

Scale: 1:50 Sheet no.: 1 of 1
 REV: 00
 Draw No: OKEH-MAG-HU-Abobeshi-SD-EL-100