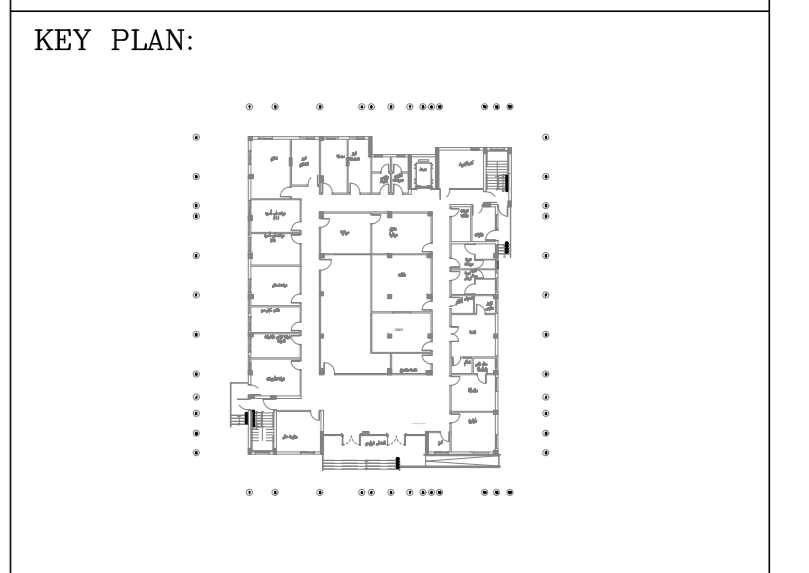


NOTES:
 1- THE SIZE OF ALL CONDUITS ARE TO BE SELECTED IN ACCORDANCE WITH THE 'REGULATIONS' AND AS A FUNCTION OF THE NUMBER & SIZE OF THE INDICATED CONDUCTORS.
 2- INTERMEDIATE FAULT ISOLATOR SHALL BE INSERTED EVERY 20 ELEMENTS IN EACH LOOP.
 3- CONDUIT RUN MORE THAN 10M OR IF MORE THAN 90° (DEGREE) TURN SHALL HAVE A PULL BOX IN BETWEEN.
 4- FINAL SIZE FOR CABLES ACCORDING TO VOLTAGE DROP CALCULATIONS BY SUPPLIER AFTER MATERIAL APPROVAL.

00	ISSUED FOR APPROVAL	7/7/2022
No.	Issued for	Date
		By



OWNER المالك
 وزارة الصحة والسكان
 قطاع الدعم الفني والمشروعات
 الإدارة المركزية للمشروعات

project المشروع
 مشروع حياة كريمة
 الوحدات والمراكز الصحية
 لمراكز صحة الأسرة

Design Consultants استشاري التصميم
 شركة الدراسات المتكاملة
 حسن انور و ابو زيد راجح

INTEGRATED CONSULTATIONS CO.
 RAGEH & ANWAR
 شارع الفؤاد - العنصرين - الجيزة - الرمز البريدي ١٢٣١
 31 BELFARAKEN ST. MOHANDISEEN - GIZA C 12311

Consultant استشاري الاعراف على المشروع
 الدار مهندسين استشاريين
 قويد المكتبة الاستشاري ٧٨٣
 منطقة ١ حدائق الامام - ش. رقم ١٠ الجيزة ٣٣٦
 E-Mail: ALDAR.Office@yahoo.com

Contractor المقاول العام للمشروع



تحالف
 كونيس قره - الكهروماني

DRAWING TITLE
 رسم مسمية - نموذج مخطط التوصيل الكهربائي للمشروع
 ا.د. م. علي عبد الطاهر الطاهر
 نموذج مركز الدراسات المتكاملة - ابو زيد
 نظام اعداد المخطط الدور الارضي

Scale:	1:50	Sheet no.:	1 of 1
REV:	00		
Draw No:	CKEH-MAG-HU-Abobeshi-SD-LC-400		