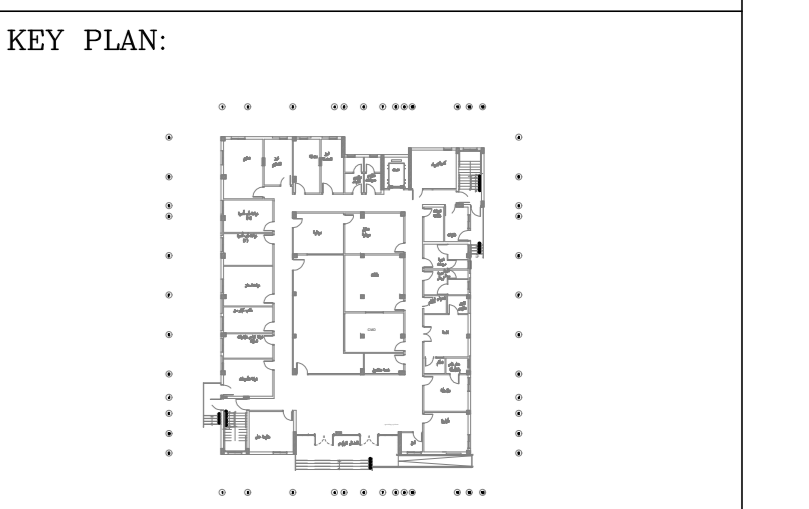


NOTES:
 1- ALL DIMENSIONS AND LEVELS ARE IN MILLIMETERS UNLESS NOTED OTHERWISE
 2- CONDUIT RUN MORE THAN 15M OR IF MORE THAN 90° (DEGREE) TURN SHALL HAVE A PULL BOX IN BETWEEN
 3- THE STANDARD FILLING RATIOS FOR CONDUITS ARE RESPECTED
 4- UTB CAT6A CABLE SHALL NOT EXCEED 90M.

| No. | Issued for | Date | By |
|-----|---------------------|----------|----|
| 00 | ISSUED FOR APPROVAL | 7/7/2022 | |



OWNER المالك
 وزارة الصحة والسكان
 قطاع الدعم الفني والمشروعات
 الإدارة المركزية للمشروعات

project المشروع
 مشروع حياة كريمة
 الوحدات والمراكز الصحية
 لمراكز صحة الأسرة

Design Consultants استشاري التصميم
 شركة الدراسات المتكاملة
 حسن انور و ابو زيد راجح

INTEGRATED CONSULTANTS CO.
 RAGEH & ANWAR
 شارع الفؤاد العاصمين - الجيزة - الرمز البريدي ١٢٣١
 31 BELFAVAKH ST. MOHARAISEN - GIZA C 12311

Consultant استشاري الاعراف علي العنبر
 الدار معتمدين استشاريين
 قويد المكتبة الاستشاري ٧٨٣
 ٣٣ منطقة ١ حياض الامام - ش. رقم ٥٠٥ الجيزة
 E Mail: ALDAR.Office@yahoo.com

Contractor المقاول العام للمشروع

KORRA
 ENERGI
 تحالف
 كونس قره - الكوتروهايتي

DRAWING TITLE
 رسمة - توضح مسار الكابلات المتصلة والمضبوطة بالحجم
 ا.د. م. علي عبد الطاهر الطبيب
 نموذج مشروع الدراسات المتكاملة - ابو بخت
 نظام التمارن المعتمد الدور الثاني

| Scale: | 1:50 | Sheet no.: | 1 of 1 |
|----------|--------------------------------|------------|--------|
| REV. | 00 | | |
| Draw No: | CKEH-MAG-HU-Abobeshi-SD-LC-100 | | |